
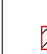


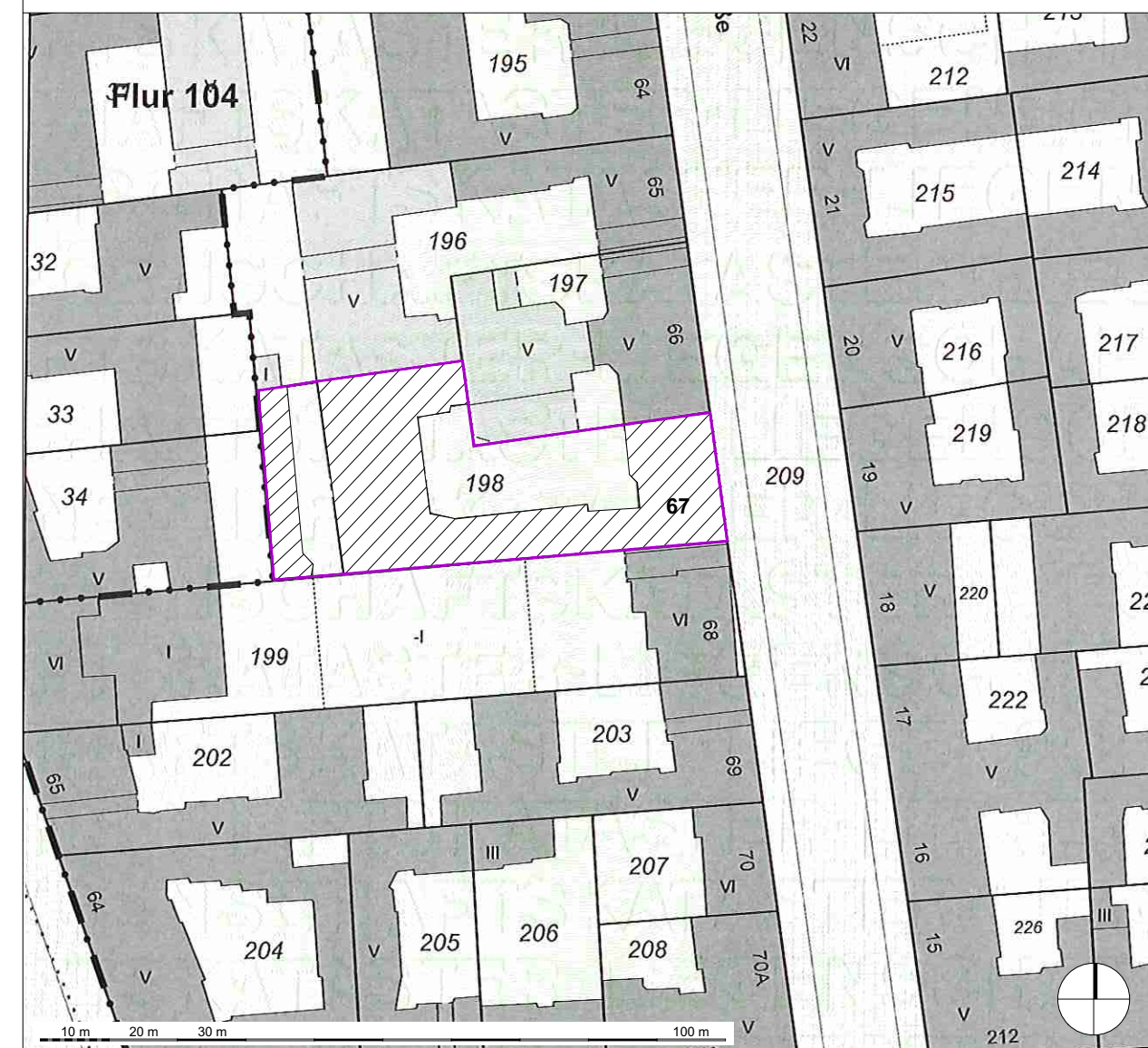


Legende

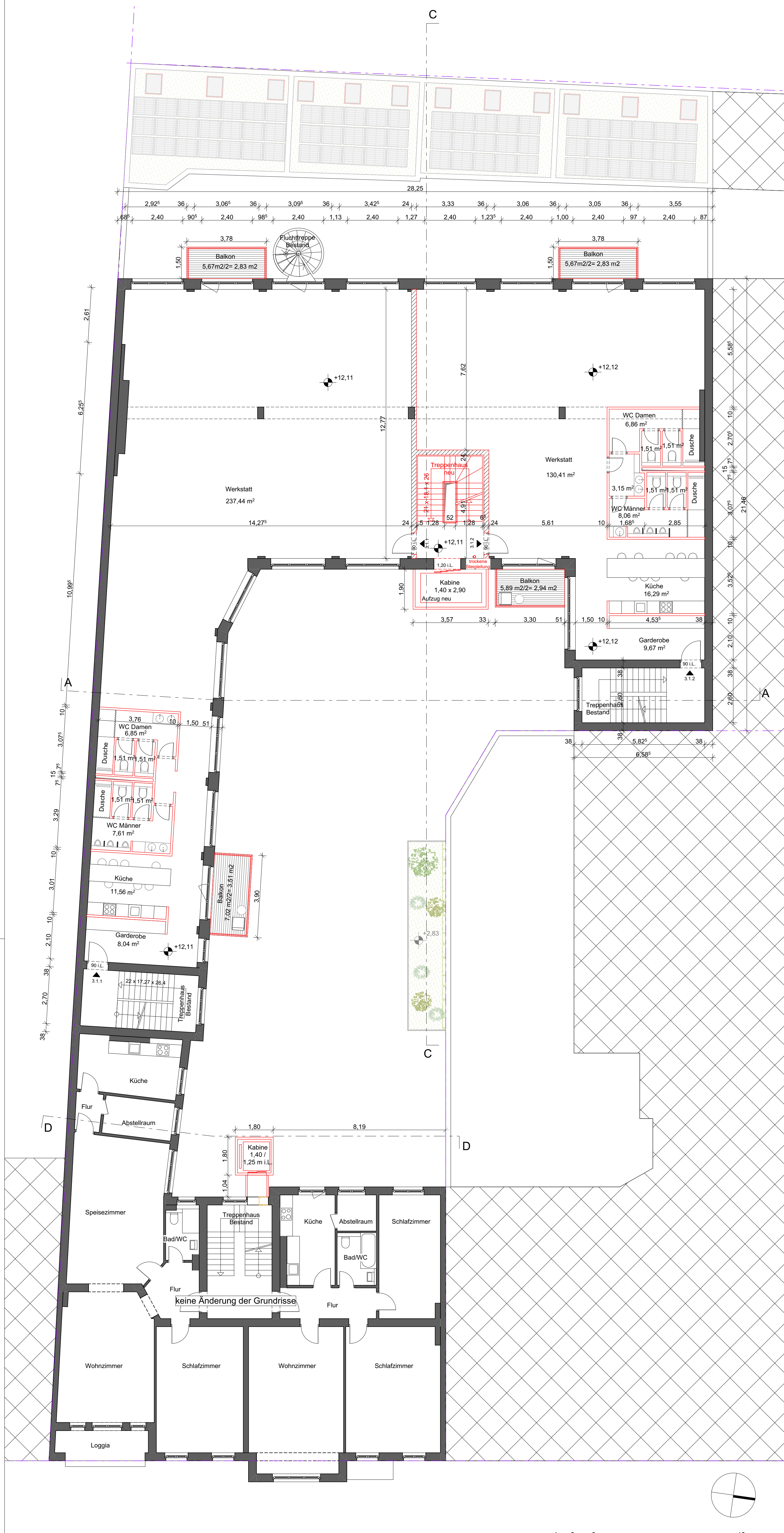
-  Bauteil Bestand
-  Bauteil neu
-  Bauteil neu
-  Abbruch

Lageplan M 1:1000



Eingabeplan

zuständige Behörde	Bezirksamt Neukölln von Berlin, Karl-Marx-Straße 83, 12043 Berlin	
Ort des Vorhabens	Hobrechtstr. 67, 12047 Berlin FL.-Nr.: 198, Flur 105, Gemarkung Neukölln	
Art des Vorhabens	Vordergebäude: Ausbau eines Dachspeichers zu einer Wohneinheit, Anbau von Gauben, Dachfenstern, Balkonen und eines Außenaufzugs, Errichtung einer Dachterrasse  Seitengebäude / Rückgebäude 1: teilweise Umnutzung von Werkstätten, Lagerräumen zu Büros (KG, EG), Ausbau eines Dachspeichers zu zwei Wohneinheiten, Anbau von Gauben, Dachfenstern, Balkonen, Einbau von Dachterrassen, Erneuerung des Aussenaufzugs, Einbau einer Treppe  Rückgebäude 2: Umnutzung von zwei Lagereinheiten zu 4 Ateliers/Werkstätten	
Antragsteller		
Planfertiger		
Planinhalt	Grundriss Obergeschoss 3	Maßstab Datum 1:100 09.09.2024
Plannummer	HOB 67 - OG3 - 05	



Grundriss Obergeschoss 3

